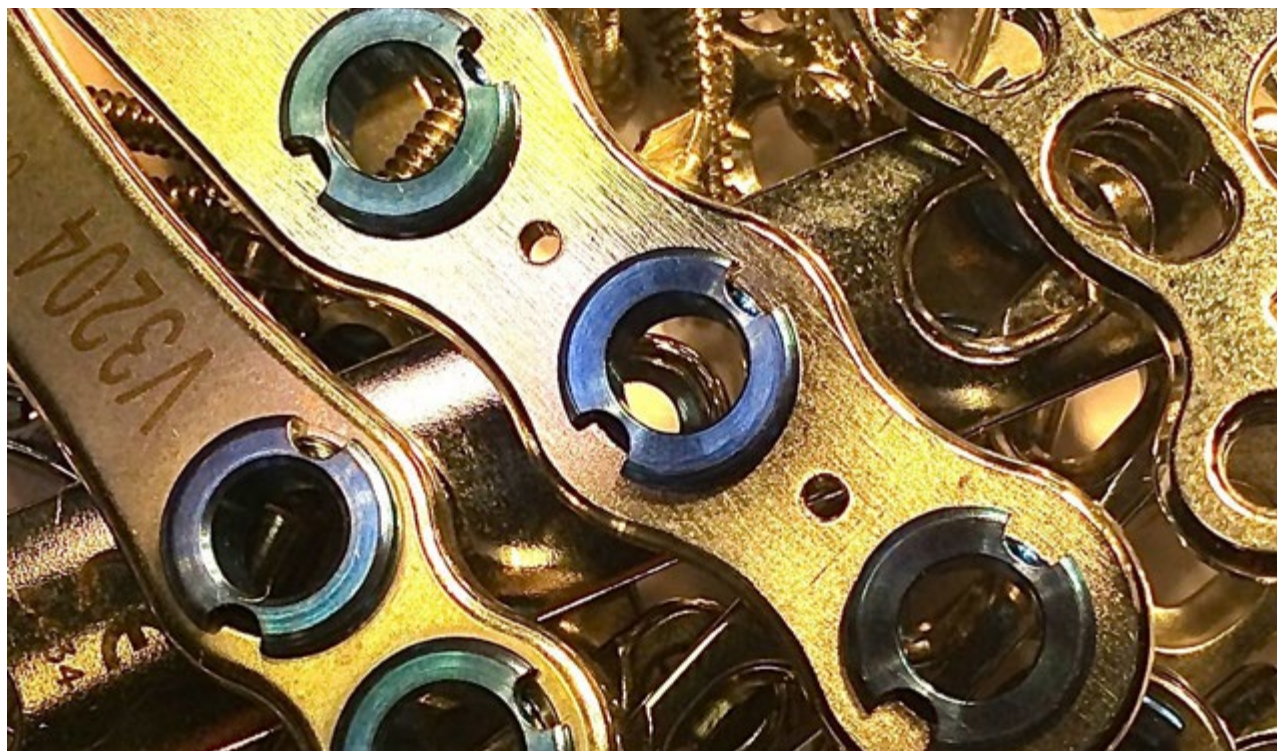


**ITINERARIO ORTOPEDICO**  
**CORSO DI OSTEOSINTESI INTERNA**

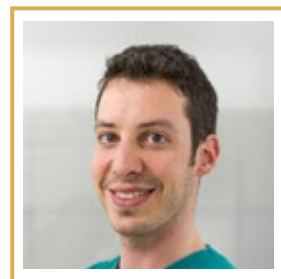
**2022**

Ospedale Universitario Didattico UNICAM  
Via Circonvallazione 93/95. Matelica (MC)



**RELATORI**

Direttore del corso: **TOMMASO NICETTO**



**TOMMASO NICETTO**

DVM, Phd, libero professionista presso "Clinica Veterinaria Pedrani - Diagnostica Piccoli Animali", Zugliano (VI)



**MAURIZIO ISOLA**

DVM, Phd in ortopedia degli Animali Domestici, Professore Associato, SSD VET/09, Dipartimento di Medicina Animale, Produzione e Salute Università degli studi di Padova



**MARIO VITULANO**

DVM, Master II livello diagnostica per immagini del cane e del gatto, libero professionista, Clinica veterinaria VIMASVET (NA).

**1° Giorno**

- 9.00 - 9.20 Introduzione e obiettivi del corso. *(Maurizio Isola)*
- 9.20 - 9.40 Guarigione ossea. Cosa c'è da sapere! *(Tommaso Nicetto)*
- 9.40 - 10.00 Nomenclatura e classificazione delle fratture. *(Maurizio Isola)*
- 10.00 - 10.30 Chiodi e cerchiaggi: quando e come utilizzarli. *(Mario Vitulano)*
- 10.30 - 11.00 Pausa caffè.
- 11.00 - 11.30 Placche DCP, di sostegno e di neutralizzazione. *(Maurizio Isola)*
- 11.30 - 12.00 Placche DCP: Selezione del paziente. *(Mario Vitulano)*
- 12.00 - 12.30 Placche DCP: Casi clinici interattivi. *(Tutti)*
- 12.30 - 12.45 Discussione e spazio per le domande.
- 12.45 - 14.00 Pausa pranzo.

**ESERCITAZIONI PRATICHE**

- 14.00 - 15.30 Trattamento di una frattura con chiodi e cerchiaggio di tensione.
- 15.30 - 16.30 Trattamento di una frattura diafisaria trasversa con tecnica DCP.
- 16.30 - 17.30 Trattamento di una frattura diafisaria comminuta con tecnica plate (DCP) and rod.
- 17.30 - 18.00 Discussione sui casi clinici del laboratorio.

**2° Giorno**

- 9.00 - 9.15 Introduzione alla seconda giornata. *(Maurizio Isola)*
- 9.15 - 9.45 Placche a stabilità angolare: Biomeccanica. *(Mario Vitulano)*
- 9.45 - 10.15 Osteosintesi biologica. *(Tommaso Nicetto)*
- 10.15 - 10.45 Placche a stabilità angolare: selezione del paziente. *(Tommaso Nicetto)*
- 10.45 - 11.00 Pausa caffè.
- 11.00 - 11.30 Placche a stabilità angolare: Casi clinici interattivi. *(Tutti)*
- 11.30 - 12.00 Placche a stabilità angolare: Errori tecnici. *(Tutti)*
- 12.00 - 12.30 Placche a stabilità angolare Fixin: Impianti e strumentario. *(Mario Vitulano)*
- 12.30 - 13.00 Placche a stabilità angolare Fixin: Tecnica applicativa. *(Tommaso Nicetto)*
- 13.00 - 14.15 Pausa Pranzo.
- 14.15 - 14.45 Placche a stabilità angolare Synthes: Impianti e strumentario. *(Maurizio Isola)*
- 14.45 - 15.15 Placche a stabilità angolare Synthes: Tecnica applicativa. *(Maurizio Isola)*

**ESERCITAZIONI PRATICHE**

- 15.30 - 16.30 Trattamento di una frattura comminuta con placca Fixin.
- 16.30 - 17.30 Trattamento di una frattura comminuta con placca Synthes.
- 17.30 - 18.00 Discussione sui casi clinici del laboratorio.
- 18.00 Chiusura dei lavori.

## Info

Numero MAX 22 partecipanti

### I Incontro "Visita, diagnostica e bendaggi" – 8/9 Marzo 2021

Socio SITOV (in regola) € 600+iva = € 732 - Non sono Socio SITOV € 750+iva= € 915

### II Incontro "Vie d'accesso in Traumatologia Veterinaria" – 2022

Socio SITOV (in regola) € 600+iva = € 732 - Non sono Socio SITOV € 750+iva= € 915

### III Incontro "Fissazione scheletrica esterna (ESF)" – 2022

Socio SITOV (in regola) € 800+iva = € 976 - Non sono Socio SITOV € 950+iva= € 1159

### IV Incontro "Osteosintesi Interna" – 2022

Socio SITOV (in regola) € 800+iva = € 976 - Non sono Socio SITOV € 950+iva= € 1159

### Partecipazione all'intero PERCORSO 2021/2022

Socio SITOV € 2.300+iva= € 2.806 (anziché 3.416,00)

Ogni partecipante dovrà provvedere in modo autonomo all'assicurazione se lo riterrà necessaria. SITOV, MV Congressi, Unicam, sono quindi esonerate da qualsiasi responsabilità.

Il percorso non sarà attivato con un numero inferiore a 10 partecipanti.

## Iscrizione

Modalità di iscrizione: per iscriversi inviare la scheda di iscrizione con copia del versamento a MV Congressi SpA. Rinunce e rimborsi: rinunce e/o disdette dovranno pervenire alla Segreteria quindici giorni prima della data di svolgimento e comporteranno una restituzione del 70% dell'importo versato, oltre tale data non potrà essere effettuato alcun rimborso.

MV Congressi SpA - Via Marchesi 26/d. 43126 - Parma

Tel. 0521 290191 (interno 16) - Fax 0521 291314

sitov@mvcongressi.it - www.sitov.it

## Sede

Ospedale Universitario Veterinario Didattico, Via Circonvallazione 93/95. Matelica (MC)

## Dove alloggiare

### Hotel Alla Vecchia Porta/Ristorante La Tana di Buitino

Via Circonvallazione 105/107 Matelica. tel. 0737 - 86686.

info@latanadibuitino.it - www.latanadibuitino.it (immediate vicinanze sede corso.)

### Country House Salomone

Loc. Salomone 437 Matelica (MC)

Tel. 339 2357888 - www.cooperativaapicoltori.it

### B&B Da Foschetta

Via Vocabolo Acquaviva 569, 62024 Matelica (MC)

Tel: +39 0737. 787163 Mail: info@dafoschetta.it



### MAURIZIO ISOLA

Laureato in Medicina Veterinaria presso l'Università degli Studi di Pisa nel 1993. Ha conseguito il titolo di Dottore di Ricerca in "Ortopedia e traumatologia degli animali da compagnia" nell'anno 1996. Dal 2006 ha preso servizio come Professore di Il fascia presso il Dipartimento di Medicina Animale, Produzioni e Salute dell'Università degli Studi di Padova. E' titolare del corso di insegnamento: "Ortopedia e traumatologia Veterinaria" (IV° anno) e di

"Clinica Chirurgica Veterinaria" (V° anno). Autore di diverse pubblicazione nazionali e internazionali. Interessi scientifici e clinici: Patologie di interesse ortopedico traumatologico dei piccoli animali con particolare attenzione verso sintesi di fratture con placche a stabilità angolare, protesi totale d'anca e allineamento degli arti.

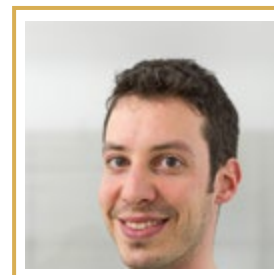


### MARIO VITULANO

Laureato in Medicina Veterinaria, presso la facoltà di medicina veterinaria dell'università Federico II di Napoli il 27/02/1998, con tesi sperimentale in biomeccanica ortopedica. Gli ultimi 3 anni di laurea li trascorre come studente interno al dipartimento di chirurgia. Nel 1999 consegue con esito positivo gli esami finali per il "corso di perfezionamento in ortopedia dei piccoli animali" nell'anno accademico 1998/99. Nel 2000 è diventato referente Ce.Le.Ma.Sche

per la lettura ufficiale delle patologie scheletriche del cane. Nel 2011 consegue il diploma di Master di II livello in "diagnostica per immagini del cane e del gatto". Nel 2012 frequenta il corso specialistico per le osteotomie correttive con tecnica TTA e TPLO per il trattamento della rottura del LCCr. Nel 2017 riceve la certificazione che lo autorizza ad effettuare la tecnica TTTT per la correzione della lussazione della rotula. Dal 2011 è membro del Consiglio Direttivo della SITOV (Società Italiana di Traumatologia e Ortopedia Veterinaria) con la quale è stato relatore in corsi specialistici ortopedici. È direttore sanitario della clinica veterinaria VIMASVET in provincia di Napoli dove si occupa di diagnostica per immagini, artroscopia, chirurgia dei tessuti molli, ortopedia e traumatologia.

Ama, in ordine di importanza, la sua famiglia, il suo lavoro e la mtb.



### TOMMASO NICETTO

Laureato presso la Facoltà di Medicina Veterinaria di Padova nel 2010 con tesi sperimentale dal titolo "Nuove prospettive nella sintesi delle fratture: sistema FIXIN". Dal 2008 ad oggi ha approfondito teoria e pratica di argomenti di traumatologia, ortopedia e chirurgia protesica con il Prof. Maurizio Isola presso l'Ospedale Veterinario Didattico della Facoltà di Medicina Veterinaria di Padova e dal 2010 al 2012 con il Dott. Massimo Petazzoni presso la Clinica Veterinaria

Milano Sud, qualificata struttura privata di referenza. Dal 2011 al 2013 è stato consulente scientifico per la Traumavet (TO). Ha partecipato in qualità di relatore in diversi corsi e congressi nazionali. E' autore e coautore di diverse pubblicazioni scientifiche su riviste nazionali ed internazionali. E' membro di SIOVET, SITOV ed ESVOT. Dal 2014 ricopre la carica di consigliere e dal 2017 quella di vicepresidente della SITOV (Società italiana di traumatologia e ortopedia veterinaria) Attualmente collabora con la Facoltà di Medicina Veterinaria di Padova dove svolge il percorso per il dottorato di ricerca. Dal 2012 esercita a Zugliano (VI) presso la Clinica Veterinaria Pedrani - Diagnostica piccoli animali, dove si occupa di ortopedia, traumatologia, artroscopia e diagnostica per immagini in ambito ortopedico (RX, TAC).